

Progetto e coordinamento generale: Dr. Arch. Gianni Neri

Consulente per gli aspetti geologici: Dr. Geol. Antonio M. Baldi

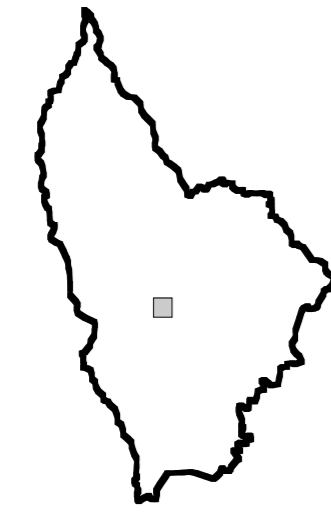
Collaborazione per gli aspetti geologici: Dr. Geol. Alessandro Civili

Elaborazione informatica: Per. Ed. Leonardo Simoncini

Sindaco: Rag. Andrea Bonsignori

Segretario: Dr. Roberto Dottori

Garante per l'informazione Ufficio Tecnico Comunale: Geom. Marco Nocchi



Tav.
G2

Regolamento Urbanistico
(L.R. 16.05.95 n.5 art. 28)

Carta della fattibilità geologica Aree urbane e di influenza urbana: Radicofani
scala 1 : 2 000

LEGENDA

Perimetro aree urbane e/o di influenza urbana
Limite U.T.O.E.

Perimetro del centro abitato
(D. Lgs. 30.04.92 n.285, L. 08.08.67 n.765)

AMBITI DI TUTELA E CONSERVAZIONE

Tessuti storici (art.32) Rif. Tav.6	Aree urbanizzate consolidate (art.33)
Aree pubbliche e d'uso pubblico centrali agli insediamenti (art.34)	Aree di rilevante valore storico ed insediativo (art.35)
Aree di tutela paesistica degli insediamenti storici (art.36)	Aree di pertinenza paesaggistica dei centri urbani (art.73)

esistente previsione

AMBITI DI RIQUALIFICAZIONE E TRASFORMAZIONE

Intervento diretto	Piano di Recupero
Piano Attuativo	Piani attuativi in itinere confermati dal R.U.
Aree di recupero e riqualificazione ambientale (art.37)	Aree di ridefinizione urbana (art.38)
Aree urbanizzate di formazione recente (art.40)	Aree non edificate di nuova attuazione (art.41)
Aree di trasformazione integrate per attrezzature di interesse pubblico o generale (art.45)	Aree produttive industriali e/o artigianali (art.42)

AREE PER ATTREZZATURE E SERVIZI PUBBLICI

Aree di compensazione ambientale nelle zone urbanizzate (art.46)	Aree per attrezzature e servizi pubblici (art.44)
Verde pubblico elementare e di arredo stradale	Attrezzature per la mobilità
Verde pubblico attrezzato (giardini e parchi pubblici)	Attrezzature cimiteriali
Verde pubblico per attrezzature e impianti sportivi	Attrezzature per la pubblica sicurezza e la protezione civile
Attrezzature amministrative	Attrezzature religiose e per il culto
Attrezzature bancarie	Attrezzature sanitarie
Attrezzature sociali, culturali, ricreative	Impianti e servizi tecnologici
Attrezzature militari e per la difesa	Attrezzature per la distribuzione di carburanti per autotrazione
Attrezzature postali e per le telecomunicazioni	Parcheggio pubblico attrezzato per sosta camper
Attrezzature per l'istruzione	Parcheggio pubblico

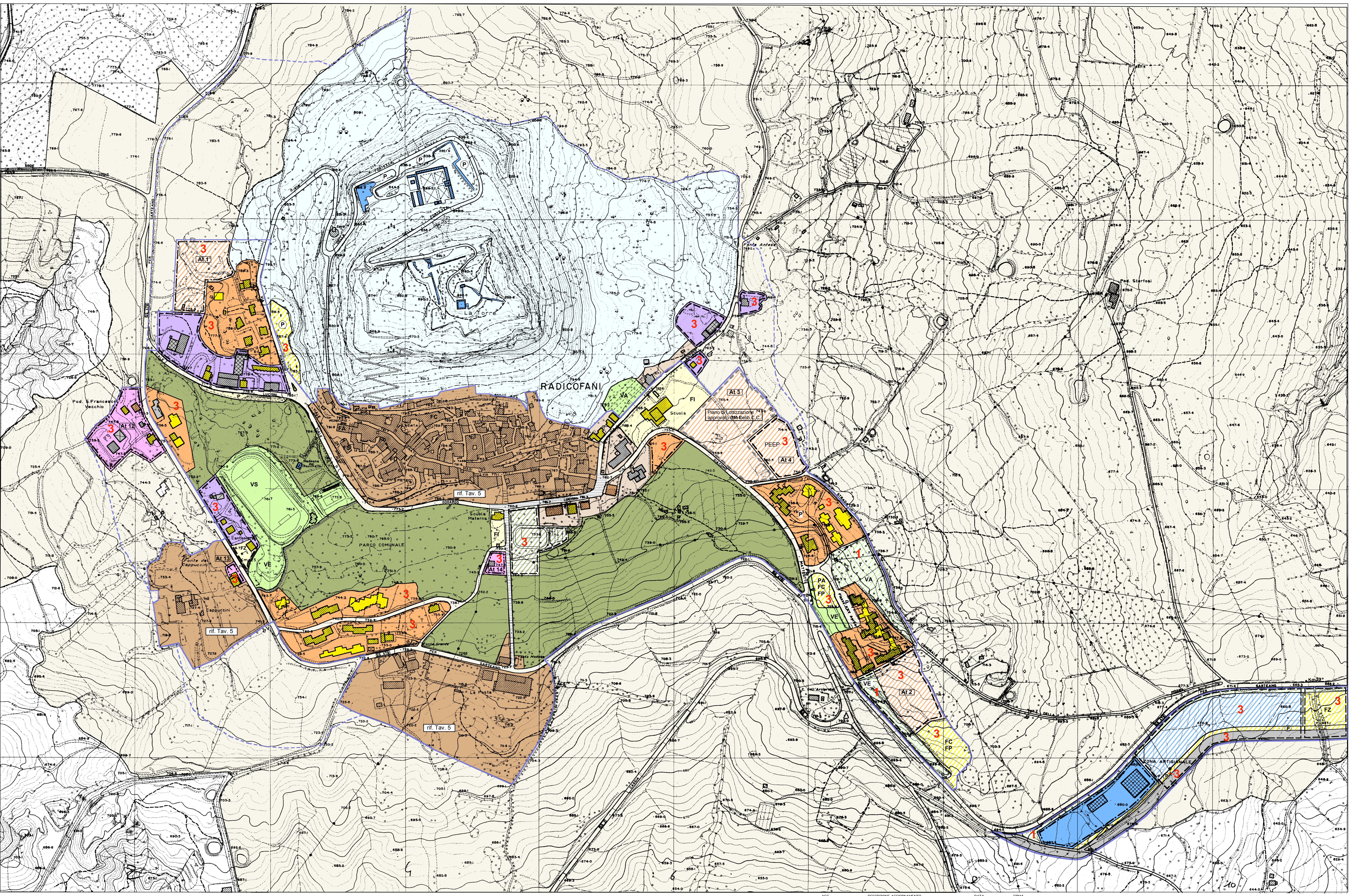
PATRIMONIO INFRASTRUTTURALE (Conservazione e trasformabilità)

Nuovi tracciati stradali (art.47)	Percorsi pedonali in sede propria
-----------------------------------	-----------------------------------

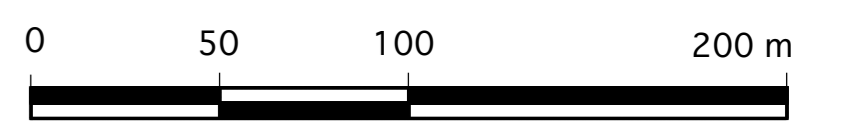
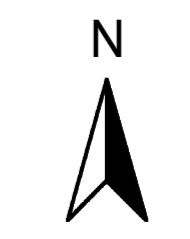
esistente previsione

LEGENDA FATTIBILITA' GEOLOGICA CLASSI:

1	Fattibilità senza particolari limitazioni
2	Fattibilità con normali vincoli da precisare a livello di progetto
3	Fattibilità condizionata
4	Fattibilità limitata



AG.	DESCRIZIONE AGGIORNAMENTO	DATA	FIRMA



P.R.G. COMUNE DI RADICOFANI - REGOLAMENTO URBANISTICO
 CARTA DELLA FATTIBILITA' GEOLOGICA
 AREE URBANE E DI INFLUENZA URBANA: RADICOFANI

STUDIO DI GEOLOGIA E GEOFISICA S.r.l.
 STRADA MASSETANA ROMANA, 56 - SIENA - ITALY
 Tel. 0577 49276 - Fax 0577 287254 - e-mail: info@stgpt.it

N. Arch. 2227c/03
 N. Commessa H 511/03
 N. Cope

DATA CONTROLLO