

Progetto e coordinamento generale: Dr. Arch. Gianni Neri

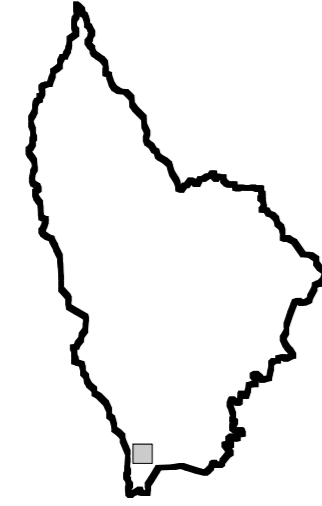
## Regolamento Urbanistico

(L.R. 16.05.95 n.5 art. 28)

Consulente per gli aspetti geologici: Dr. Geol. Antonio M. Baldi

Collaborazione per gli aspetti geologici: Dr. Geol. Alessandro Civelli

Elaborazione informatica: Per. Ed. Leonardo Simoncini



Sindaco: Rag. Andrea Bonsignori

Segretario: Dr. Roberto Dottori

Garante per l'informazione Ufficio Tecnico Comunale: Geom. Marco Nocchi

Tav.  
G4

## Carta della fattibilità geologica Aree urbane e di influenza urbana: Val di Paglia scala 1 : 2 000

### LEGENDA

Perimetro aree urbane e/o di influenza urbana  
Limite U.T.O.E.

Perimetro del centro abitato  
(D. Lgs. 30.04.92 n.285, L. 06.08.67 n.765)

#### AMBITI DI TUTELA E CONSERVAZIONE

esistente  previsione

- Tessuti storici (art.32) Ref. Tav.6
- Aree di tutela paesistica degli insediamenti storici (art.36)
- Aree pubbliche e d'uso pubblico centrali agli insediamenti (art.34)
- Aree di rilevante valore storico ed insediativo (art.35)
- Aree di pertinenza paesaggistica dei centri urbani (art.73)
- Aree urbanizzate consolidate (art.33)

#### AMBITI DI RIQUALIFICAZIONE E TRASFORMAZIONE

esistente  previsione

- Intervento diretto
- Piano Attuativo
- Aree di recupero e riqualificazione ambientale (art.37)
- Aree urbanizzate di formazione recente (art.40)
- Aree di trasformazione integrate per attrezzature di interesse pubblico o generale (art.45)
- Piano di Recupero
- Piani attuativi in itinere confermati dal R.U.
- Aree di ridefinizione urbana (art.38)
- Aree non edificate di nuova attuazione (art.41)
- Aree produttive industriali e/o artigianali (art.42)

#### AREE PER ATTREZZATURE E SERVIZI PUBBLICI

esistente  previsione

- Aree di compensazione ambientale nelle zone urbanizzate (art.46)
- Aree per attrezzature e servizi pubblici (art.44)
- Verde pubblico elementare e di arredo stradale
- Verde pubblico attrezzato (giardini e parchi pubblici)
- Verde pubblico per attrezzature e impianti sportivi
- Attrezzature amministrative
- Attrezzature bancarie
- Attrezzature sociali, culturali, ricreative
- Attrezzature militari e per la difesa
- Attrezzature postali e per le telecomunicazioni
- Attrezzature per istruzione
- Attrezzature per la mobilità
- Attrezzature cimiteriali
- Attrezzature per la pubblica sicurezza e la protezione civile
- Attrezzature religiose e per il culto
- Attrezzature sanitarie
- Impianti e servizi tecnologici
- Attrezzature per la distribuzione di carburanti per autotrazione
- Parcheggio pubblico attrezzato per sosta camper
- Parcheggio pubblico

#### PATRIMONIO INFRASTRUTTURALE

(Conservazione e trasformabilità)

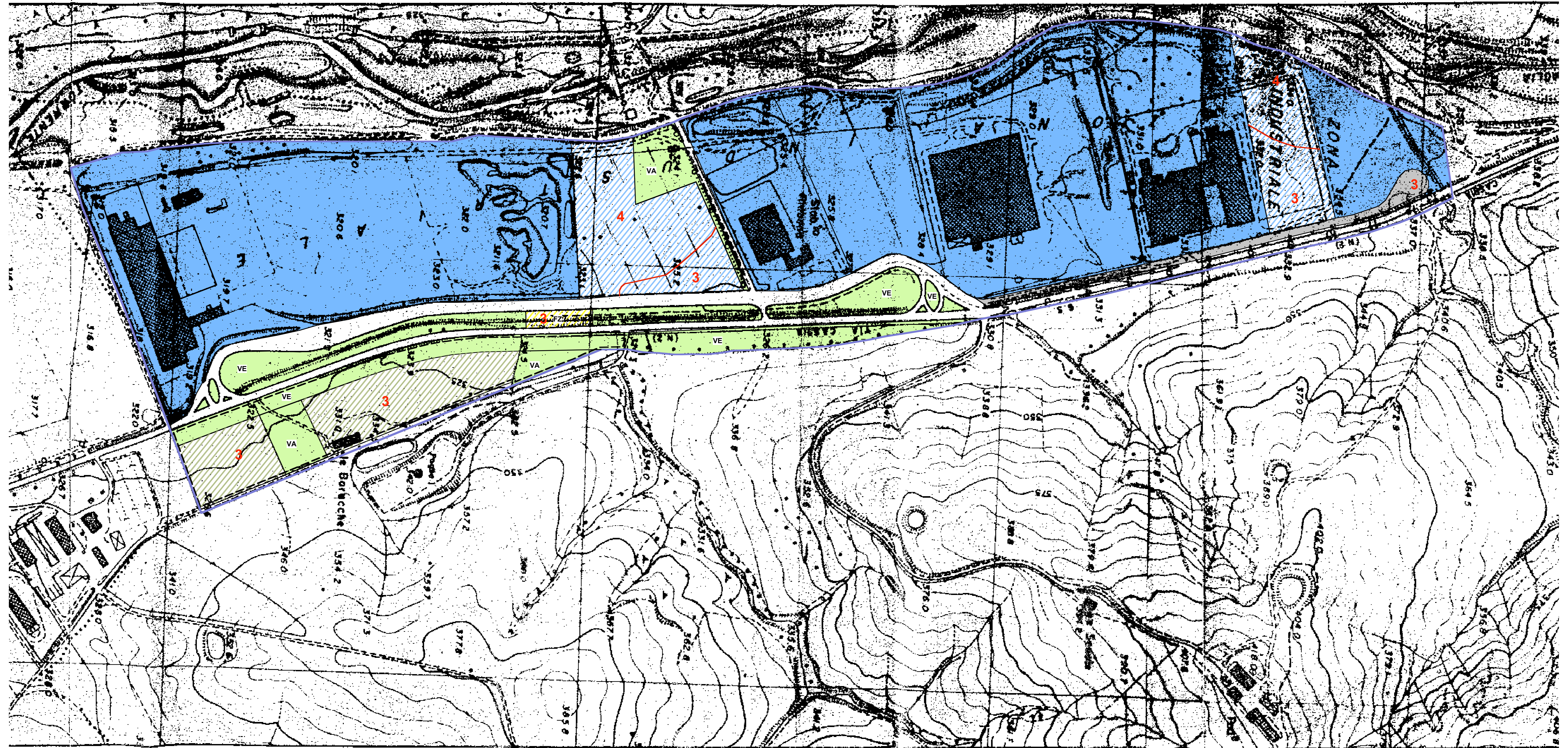
esistente  previsione

- Nuovi tracciati stradali (art.47)
- Percorsi pedonali in sede propria

#### LEGENDA FATTIBILITA' GEOLOGICA

CLASSI:

- 1 Fattibilità senza particolari limitazioni
- 2 Fattibilità con normali vincoli da precisare a livello di progetto
- 3 Fattibilità condizionata
- 4 Fattibilità limitata



| AGG. | DESCRIZIONE AGGIORNAMENTO  | DATA | FIRMA   |
|------|--|------|---|
|      | P.R.G. COMUNE DI RADICOFANI - REGOLAMENTO URBANISTICO<br>CARTA DELLA FATTIBILITA' GEOLOGICA<br>AREE URBANE E DI INFLUENZA URBANA VAL DI PAGLIA           |      | N. Arch. 22276/03<br>N. Commessa N 511/03<br>N. Copie |
|      | STUDIO DI GEOLOGIA E GEOPISICA S.r.l.<br>STRADA SACOSTANA ROMANA, 56 - 50041 - SIENA - ITALIA<br>Tel. 0577 49276 - Fax 0577 287254 - e-mail: info@ggg.it |      | DATA<br>CONTROLLATO                                   |

